



Сила молуная есть на планете,
С ней все высоты доступны на свете.
Нам поможет и ночью и днем:
Об электричестве речь мы ведем.



Без электричества жить невозможно,
Но обращаться с ним осторожно.
Чтобы с тобой не случилась беда,
Правила эти помни всегда!



Вот перед нами энековый наш дядя,
Вудка стоит на краю с дачник пор,
В будке спокойно гудит трансформатор:
Свет он дает вам в квартиры ребята.

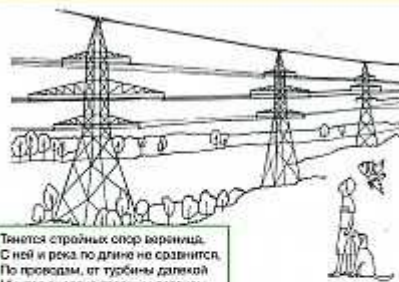


Ну а вблизи он опасней, чем зверь,
Везд загродеет желтоснег днере,
Так что его вы оставьте в покои,
Место для игр надо выбрать другое.



Раз ты от дома криво заглянул,
Вдруг видишь, с опоры провод сорвался,
Серая змейкой упал и лежит:
Помни, он - страшен, безбрежный на вид.

На ближе 10 метров!



Тянется стройных опор вереница,
С ней и река по длине не сравнится,
По проводам, от турбины далекой
Мчатся энергии грозные потоки.



К проводу близко не приближайся,
Да и другой стороне постарайся,
Взрослым об этом слухи сообщай:
Может по проводу ток проходить.

8 800 50 50 115



Правило выучи крепче закона:
Здесь для прохожих - опасная зона!
Здесь электричеству нужно пройти:
Не становись у него на пути!



Людам помощники в деле любим,
Трудно без них нам представить свой дом,
С кучей забот управляются скоро –
Это, конечно, электроприборы.

С ними дружок, ты с умом обращайся,
Не разбирай и чинить не пытайся,
Помни: приборы полонны элти
Подключены к электрической сети!

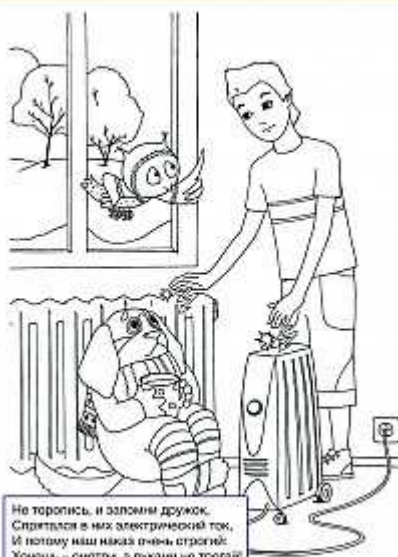
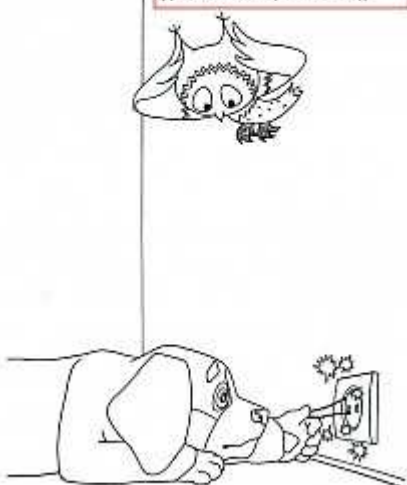


Знайте – места заметить несложно,
Где с электричеством встретиться можно –
Знаки особым их охраняют
И об угрозе предупреждают.



Нам говорит она четко и ясно:
«Не подходите, здесь очень опасно,
Не поглядывайте чтоб головой,
Вы обойдите нас стороной!»

Сколько в квартире вещей интересных,
Электрика у них и вшир неосчетлима:
Лампа, розетка, штепсель и провод
Для любопытства разве не повод?



Не топчесь, и залезни дружок,
Спрятался в них электрический ток,
И потому наш наказ очень строгий:
Хочешь – смотри, а руками не трогай!

Вдаль человечество твердо шагает,
Спутник надежный ему помогает:
Так же, как воздух, огонь и вода,
Ток электрический с нами всегда!



Чтобы он был не врагом нам, а другом,
Чтобы уметь ладить с ним без испуга,
Чтоб не случилась беда с вами, дети,
Помните правила важные эти!



Вниманию преподавателей и родителей!



Берегите жизнь ваших детей!

В период каникул во время прогулок дети часто находятся без присмотра взрослых. Находясь в непосредственной близости от энергообъектов, они, как правило, не осознают опасности, которую несет в себе электросетевое оборудование. Во избежание несчастных случаев, связанных с электротравматизмом, с детьми необходимо проводить соответствующую разъяснительную работу. Дети должны твердо знать и неуклонно выполнять основные правила электробезопасности, четко понимая смертельную опасность электроустановок.

Объясните своим детям, что категорически запрещается:

- > залезать на опоры воздушных линий электропередачи и крыши вагонов, домов и строений, близко к которым прокладывает электрические провода;
- > запускать бумажного змея или играть вблизи линий электропередачи;
- > проникать в трансформаторные подстанции или за ограждение электрических подстанций и трансформаторов;
- > открывать дверцы распределительных щитов и других электрических устройств.

Необходимо объяснить детям, что смертельно опасно:

- > не только касаться, но и подходить к лежащему на земле оборванному проводу линии электропередачи ближе чем на 8 метров;
- > касаться одновременно электроприборов и любых трубопроводов, батарей отопления, металлических конструкций, соединенных с землей, так как при повреждении изоляции электроприбора через тело человека может пройти ток;
- > пользоваться выключателями, штепсельными розетками, вилками, вилками звонков с разбитыми крышками;
- > прикасаться к бытовым электроприборам мокрыми руками.

Объясните старшим детям, как нужно правильно действовать при освобождении человека от действия электрического тока:

Попавший под напряжение человек вследствие наступивших судорог конечностей не может самостоятельно освободиться от токоведущих частей, находящихся под напряжением. Необходимо предпринять срочные меры для быстрого освобождения человека от действия электрического тока: прежде всего нужно отключить выключатель, вынуть вилку из розетки. Если условия не позволяют это сделать, необходимо быстро освободить пострадавшего от токоведущих частей, висящих за узлы одежды при поражении током в электроустановках до 1000 В. Нельзя прикасаться к телу пострадавшего! Освободить пострадавшего от действия электрического тока можно: осмотрительно, так как онемевший человек сам может попасть под напряжение. После освобождения пострадавшего ему надо немедленно оказать первую доврачебную помощь и вызвать скорую помощь.



**ПРЯМАЯ ЛИНИЯ ЭНЕРГЕТИКОВ MRСК Центра
8 800-50-50-115 (бесплатно/круглосуточно)**